

# SMART WATER PROJECT PORTUGAL

## BLIND PROFILE

### DISCLAIMER

Este documento foi preparado pelo ..... sendo confidencial e para seu uso exclusivo.

O relatório é baseado em informações económicas, financeiras e operacionais disponibilizadas pela empresa e não verificou ou confirmou de forma independente a precisão, integridade e não omissão de fatos relevantes.

Todas as opiniões, projeções e estimativas incluídas neste documento resumem os principais aspetos da presente análise na data de sua realização e podem estar sujeitas a mudanças subsequentes.

# PROPOSTA DE INVESTIMENTO NA GESTÃO DA ÁGUA

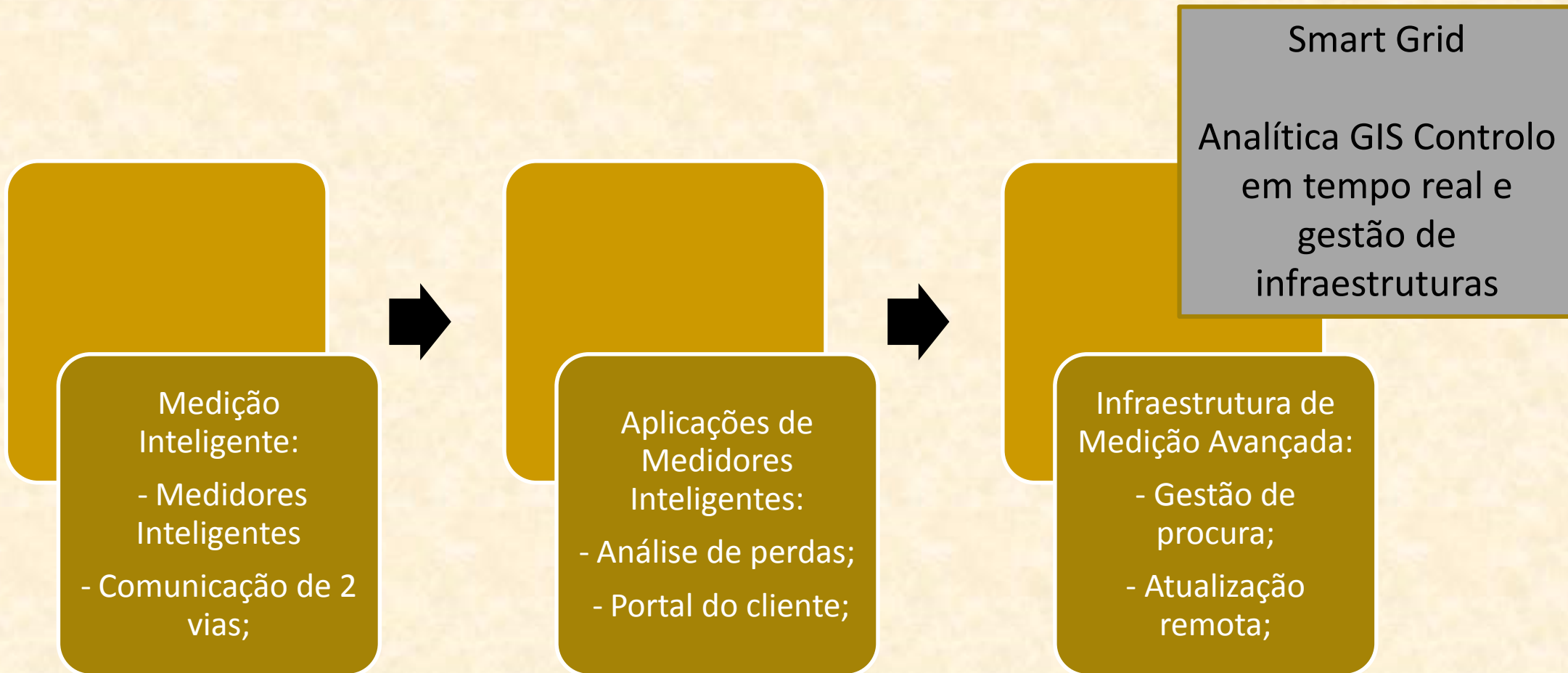
A Target Company é uma empresa especializada na gestão de todo o ecossistema da água e da energia:

- Gestão de distribuição e de consumo com sistemas de telemetria em tempo real, para o controlo e eficiência continuadas;
- Gestão de uso da água e da energia com soluções em tempo real de Pré-pago e Payper-use;

## OBJECTIVO

Um projeto empresarial que pretende oferecer um pacote completo de soluções de gestão de energia para os mercados emergentes, criando tecnologia portuguesa...

# SOLUÇÃO SMART GRID COMPLETA





# MARCA PRÓPRIA DE SMART GRID DE ÁGUA COM TODAS AS OPÇÕES

## Our Systems

AMR WATER METERS WITH  
BUILT-IN REMOTE CONTROL VALVE



MANAGEMENT SOFTWARE

INTERNET

GPS COLLECTOR

MOBILE SYSTEM

PRE-PAID WATER METER  
WITH SMART CARDS



# UMA SOLUÇÃO GLOBAL DE TELEMETRIA

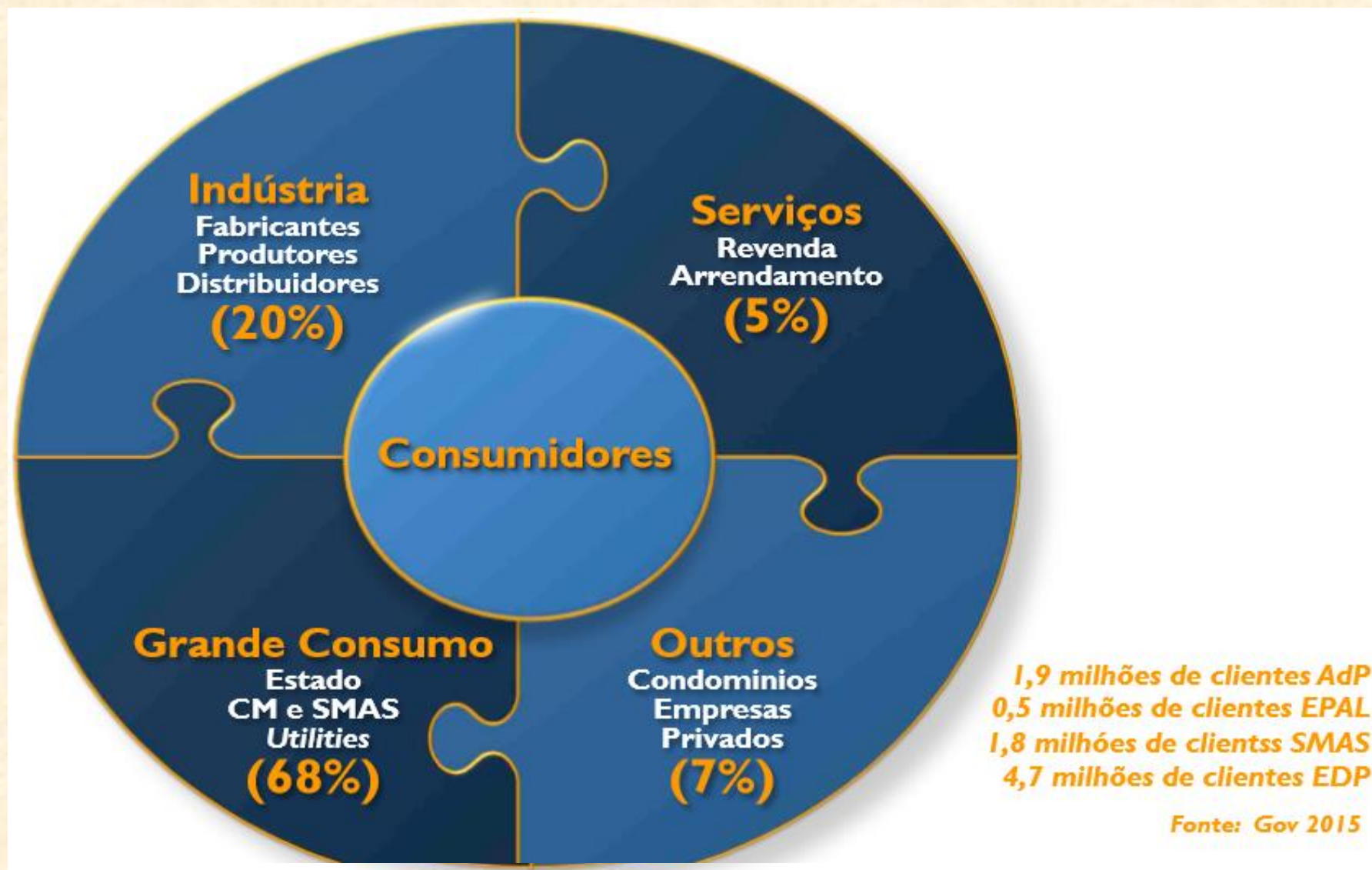
**Um serviço inteligente e de valor acrescentado:**

- **Uma solução abrangente para toda a sua telemetria;**
- **Uma solução inteligente para analisar e validar todos os seus dados;**
- **Uma solução ilimitada para todos os seus dados;**

**Uma oportunidade de mercado**



# O MERCADO PORTUGUÊS



# NEGÓCIO SMART GRID EM PORTUGAL

## OPORTUNIDADE EM PORTUGAL

1. Mercado da energia “liberalizado” com uma cadeia de comercializadores e revendedores:
  - Melhoria do apuramento de custos entre energia comprada e energia vendida;
  - Compra a crédito com menos risco financeiro;
  - Concorrência acrescida implica modelos de venda mais exigentes;
2. Mercado da água com poucas soluções de monitorização e controlo:
  - Apuramento de custos de água vendida vs água comprada;
  - Resolução de crédito mal parado com os pagamentos atrasados;
  - Apuramento de perdas e fraude;
  - Integração de pagamentos e manutenção e gestão remota de contadores, válvulas e sensores;

**Controlo de custos e da fraude são as oportunidades fortes para os clientes**

**Clientes que aspiram por um serviço de grande qualidade com controlo direto...**

# NEGÓCIO SMART GRID EM PORTUGAL

## PROECÇÃO A 3 ANOS

### 1. Pressupostos gerais:

- Universo potencial de 1000000 clientes (25% do mercado nacional);
- Fraude existente em muitas zonas (pode subir acima dos 15% do consumo);
- Perdas na distribuição que podem ser significativas – acima dos 20%-30% no total;

### 2. Vendas:

- 40% margem na venda de contadores;
- Até 8% de faturação nos serviços;

### 3. Ganhos para as Utilities:

- Recuperação potencial das perdas de água na rede de 20%-30%;
- Recuperação de faturação de 20%-30% na água não faturada;
- Recuperação de passivos e dívidas dos clientes finais
- 2% de recuperação ascende a mais de € 4 milhões do total nacional em 2016 de mais de € 440 milhões;

### 4. Ganhos para os clientes finais:

- Poupanças de 5%-10%



# RESUMO DO PLANO DE NEGÓCIOS

## Volume de Negócios e Resultados:

- O primeiro ano do projeto terá apenas 6 meses de atividade comercial efetiva gerando um volume de negócios de 588,6 mil euros, valor que terá uma evolução significativa nos quatro anos seguintes, estimando-se um montante máximo no final do horizonte de análise em cerca de 15.113,6 mil euros.

Rúbricas	2017	2018	2019	2020	2021	2022
Volume de negócios	588 600	1 860 106	3 291 177	6 796 480	10 724 296	15 113 599
Margem bruta	174 754	758 359	1 612 163	4 443 136	7 730 649	11 739 961
Resultado líquido	24 468	455 656	1 093 659	3 291 539	5 770 761	8 787 192

# RESUMO DO PLANO DE NEGÓCIOS

## **Retorno do Investimento e Análise de Viabilidade:**

- VAL aprox 70.060,7 mil euros;
- Solvabilidade 130%;
- TIR 150%;
- ROI três anos.

## **O investimento proposto ao Parceiro será de € 1.200.000,00:**

- Participação em 50% do capital, Investimento com amortização em cinco anos;
- Apoio para os mercados alvo (Portugal, Espanha e Brasil) bem como nos mercados de produtos (Médio Oriente, USA e Sul da Ásia);
- Acompanhará toda a gestão da companhia durante o ciclo de investimento.